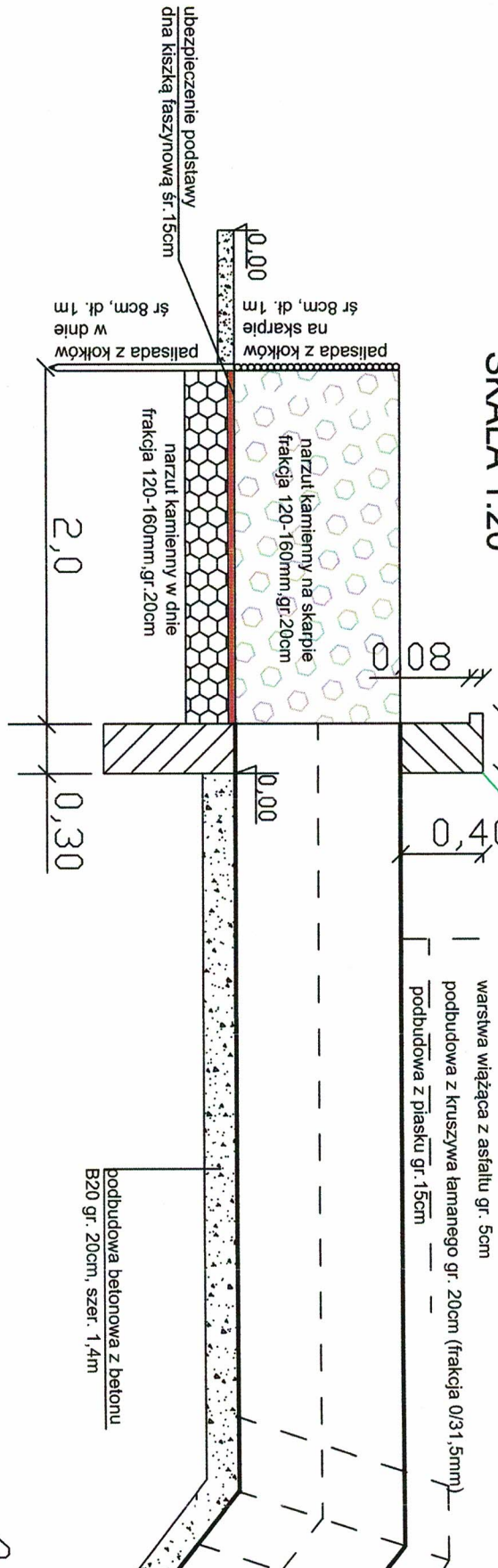
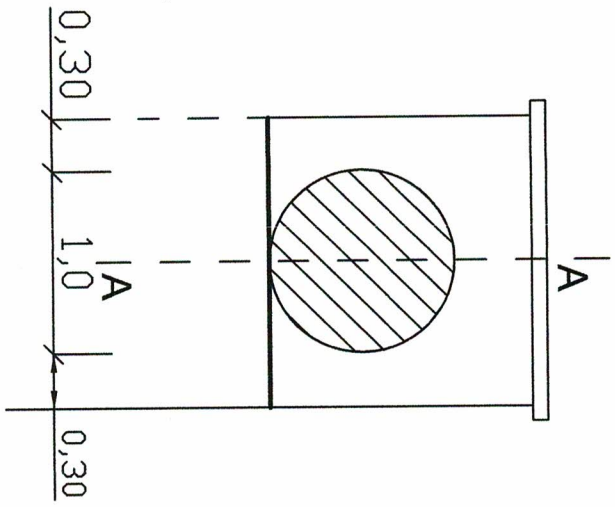


PRZĘKRÓJ A-A
SKALA 1:20

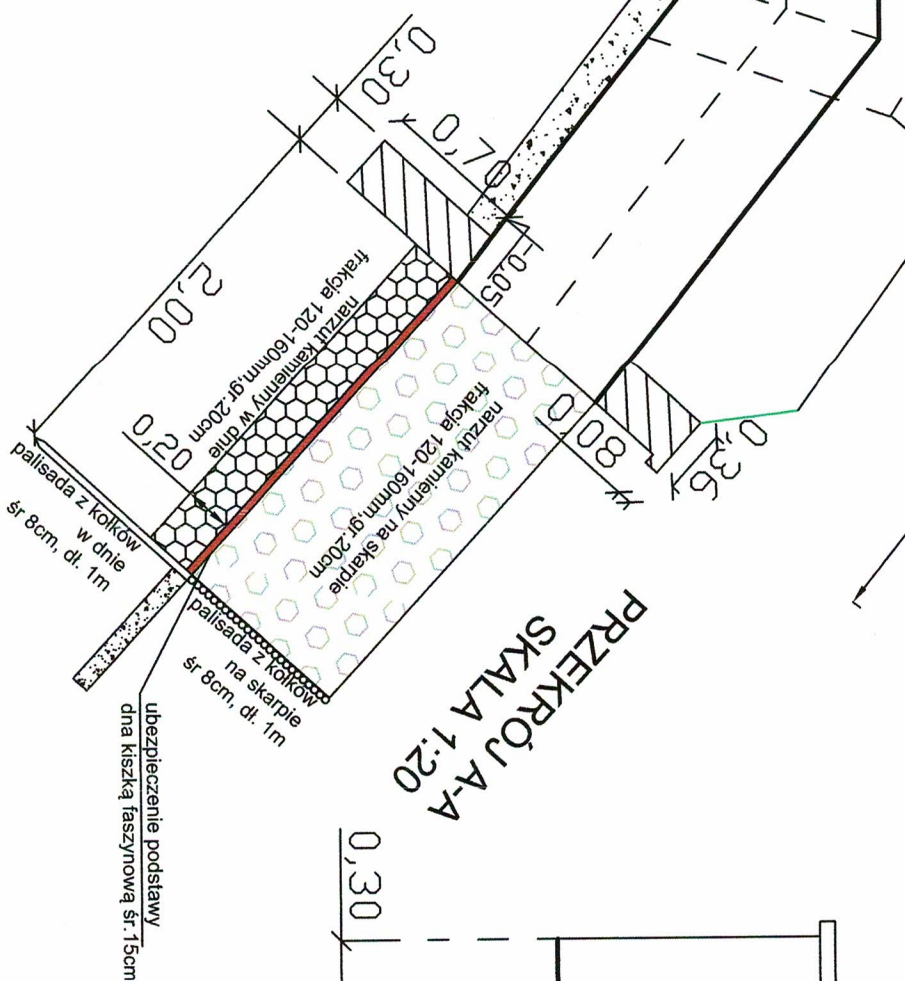


opaska betonowa szer. 0,5m, gr. 20cm
zbrojona drutem śr.6mm

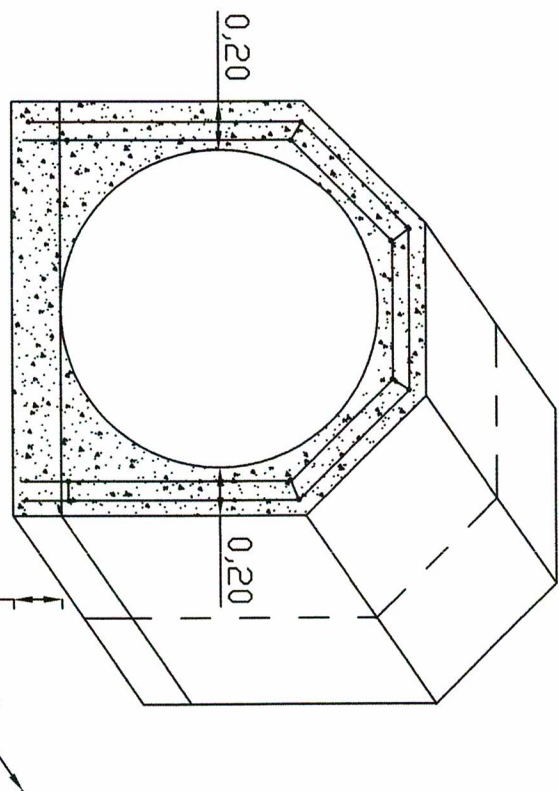
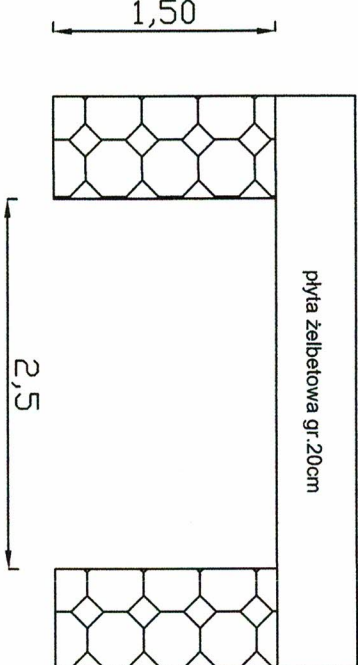
WIDOK Z PRZODU
SKALA 1:20




PRZĘKRÓJ A-A
SKALA 1:20



ISTNIEJĄCY PRZEPUST SKRZYNKOWY



Jednostka projektowa	ul. Poziomkowa 2, 27-400 Ostrowiec Św.			Nr. rysunku
Nazwa obiektu budowlanego	Przebudowa istniejącego przepustu skrzynkowego, na przepust o średnicy 100cm, zlokalizowany w pasie drogi wewnętrznych na działkach nr ewid. 602, 603, oraz na działce nr ewid. 211/3 w miejscowości Górcze, Gmina Ćmielów			2
Inwestor	Gmina Ćmielów ul. Ostrowiecka 40, 27-440 Ćmielów			Skala 1:20
Przedmiot rys.	Przekrój podłużny przepustu śr. 1000mm			Podpis
Bronża	sanitarna			
Projektant	mgr inż. Antoni Olichwiowicz			
Data	styczeń 2020r.			